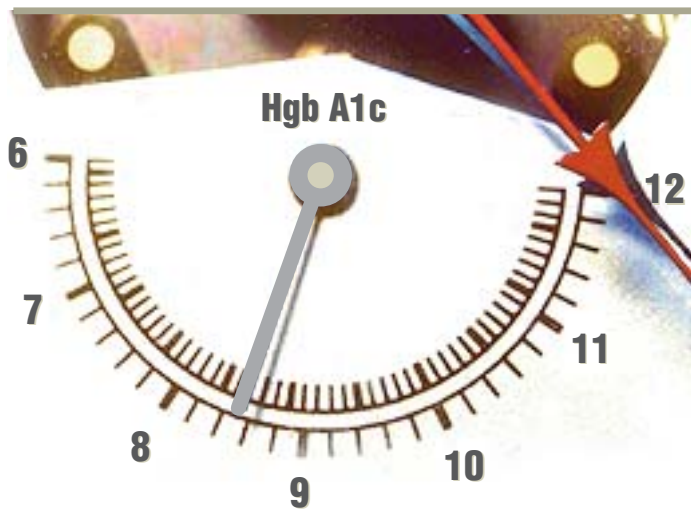


todo sobre la  
hemoglobina  
glicosilada

[ Hgb A1c ]



para pacientes con  
**diabetes tipo 2**

# qué es la hemoglobina glicosilada

Como usted sabe, sus niveles de azúcar generalmente oscilan mucho a lo largo del día, incluso de hora en hora y resultaría imposible estar realizándose cada hora un autocontrol sanguíneo. Pero gracias a la hemoglobina glicosilada podemos conocer la media de nuestros valores de glucemia de los últimos 2-3 meses.



La hemoglobina glicosilada conocida como Hgb A1c representa el porcentaje de esta proteína de los glóbulos rojos de nuestra sangre que esta unida a moléculas de glucosa [ **Esquema 1** ] y que va a variar según el nivel de glucosa de nuestra sangre [ **Esquema 2** ].

Debido a que los glóbulos rojos viven aproximadamente 3 meses es por lo que el test de la Hgb A1c nos indica el nivel medio de glucemia en los últimos 3 meses.

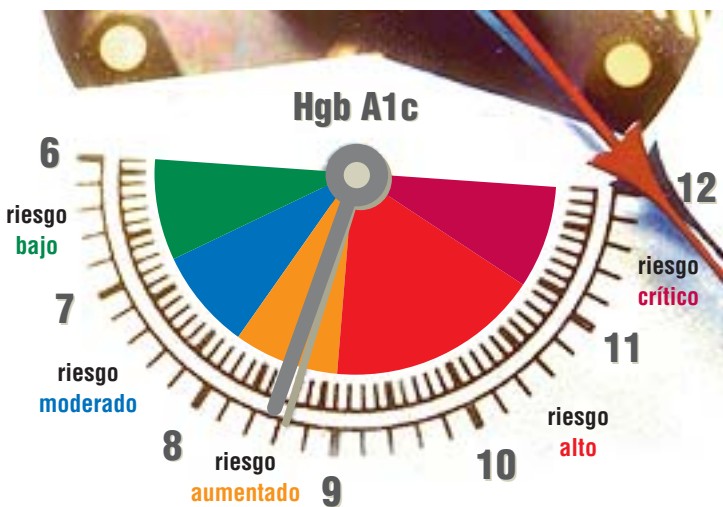
# quiénes deben

de realizar el test de la Hgb A1c

# qué niveles

se deben conseguir

Todas las personas con diabetes deben de conocer este número **mágico** y si estuviera más alto de lo deseable se deberá de discutir con nuestro equipo médico la posibilidad de realizar cambios, como regla general en el tratamiento para conseguir descenderlo al menos por debajo del 7 %, pues por encima de este nivel se ha demostrado que los riesgos de padecer complicaciones diabéticas como la retinopatía, nefropatía y neuropatía aumentan muchísimo:



# frecuencia

## con que la se debe de realizar

Aunque se debe de individualizar, como norma general se realizará un mínimo de 2 veces/año si tiene diabetes estable tratada con pastillas y 4 veces/ año si usted está siendo tratado con insulina.

# conclusiones

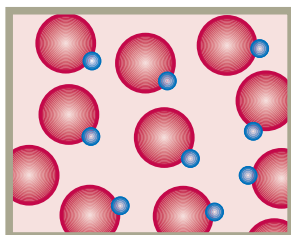
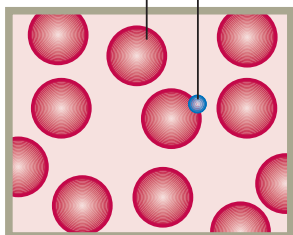
Gracias al test de la hemoglobina glicosilada usted puede saber el grado de control de su diabetes en los últimos 3 meses, anotando este **mágico** número y comparándolo con resultados anteriores sabrá si sus esfuerzos por mantener un buen control están siendo recompensados.

Las glucemias capilares que usted realiza y anota en su domicilio son importantes y muy útiles en el **día a día**, pero no dejan de ser como los exámenes parciales del estudiante, se debe sobretodo intentar superar los **exámenes finales** y hablando de diabetes significa obtener el mejor resultado posible en este análisis fundamental que es la Hemoglobina glicosilada.

### [ Esquema 1 ]

relación de glóbulos rojos y azúcar

glóbulo rojo      azúcar



Hgb A1c · **normal**

Hgb A1c · **alta**

### [ Esquema 2 ]

relación entre Hgb A1c y glucemias

% Hgb A1c	Glucemias Medias
4	60
5	90
6	120
7	150
8	180
9	210
10	240
11	270
12	300
13	330

Valor medio: **5 - 6,05 %**

Valor medio en personas sin diabetes: **5,05 ±05 %**

Límite alto de la normalidad: **6,05 %**

[www.clinidiabet.com](http://www.clinidiabet.com)

---



clínica  
diabetológica  
dr. antuña de alaiz

*...le ayudamos  
a vivir mejor.*

c/corrida, 23 · gijón · principado de asturias